

Instalacje



SIECI GAZOWE



SIECI WODOCIĄGOWE



SIECI KANALIZACYJNE



SIECI CIEPŁOWNICZE



DROGOWNICTWO

SKŁADY „KROPELEK”

SKŁADY „PECEFAŁ”

SKŁADY „ŻELIWIARZ”

5. 328. I. CENNIK PODSTAWOWY DROGOWNICTWO KPED 03.00, SPIS ELEMENTÓW, ZAGOSPODAROWANIE PASA DROGOWEGO.

EDYCJA I 2013. STAN NA DZIEŃ 2013.01.01

ZAGOSPODAROWANIE PASA DROGOWEGO

SPIS TREŚCI: CZĘŚĆ III

I. ELEMENTY ZABEZPIECZENIA PASA DROGOWEGO I OBSŁUGI PODRÓŻNYCH

CZĘŚĆ IV

ELEMENTY OBSŁUGI RUCHU

Z URZĄDZENIAMI DLA OSÓB NIEPEŁNOSPRAWNYCH

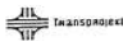
- 03.01. Opis techniczny
- 03.02. Ławki stałe bez oparcia
- 03.03. Ławki stałe z oparciem
- 03.04. Ogrodzenie z siatki w ramach z kątownika
- 03.05. Ogrodzenie z siatki na linkach stalowych
- 03.06. Brama i furtka z siatki w ramach z kątownika
- 03.07. Krawężnik trapezowy
- 03.08. Krawężnik betonowy na ławie zwykłej
- 03.09. Krawężnik betonowy na ławie zwykłej
- 03.10. Krawężnik betonowy na ławie z oporem
- 03.11. Krawężnik betonowy na ławie z oporem
- 03.12. Ścieżki uliczne z klinkieru
- 03.13. Ścieżki uliczne z klinkieru
- 03.14. Obrzeża betonowe
- 03.15. Obrzeża betonowe

CZĘŚĆ III

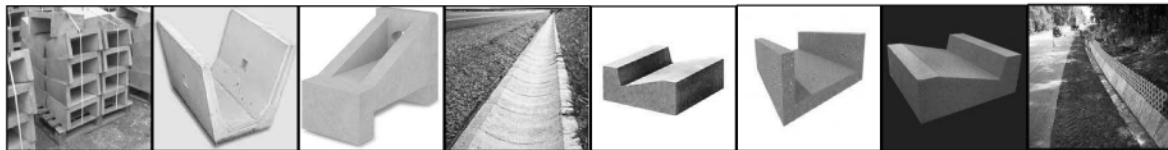
ELEMENTY ZABEZPIECZENIA PASA DROGOWEGO

- 03.16. Umocnienie pasa dzielącego szer. < 2,5m
- 03.17. Robocze schody na skarpie
- 03.18. Poręcze dla roboczych schodów na skarpie
- 03.19. Pachołek drogowy
- 03.20. Szczegół sbrojenie pachołka.

- 03.21. Opis techniczny
- 03.22. Skrajnie urządzeń dla osób niepełnosprawnych
- 03.23. Pochylnia na chodnikach przy jezdni
- 03.24. Pochylnia na chodnikach z siecią
- 03.25. Przejście przez drogę z pasem dzielącym
- 03.26. Przejście na wyspie przystankowej lub połączenie chodnika z poboczem
- 03.27. Stopnie na ciągach piaskowych
- 03.28. Schody terenowe
- 03.29. Pochylnie niezależne
- 03.30. Pochylnie dla wózków dziecięcych w obrębie schodów.



03



INFORMACJE TECHNICZNE ORAZ WYCENY INWESTYCYJNE U NASZYCH DORADCÓW

USŁUGI



TRANSPORTOWE

TAŚMY I FOLIE
BUDOWLANE



TAŚMY I FOLIE
OPAKOWANIOWE



MATERIAŁY IZOLUJĄCE
I USZCZELNIAJĄCE



SYSTEMY DOCIEPLEŃ
BUDYNKÓW



BEZPIECZEŃSTWO
I HIGIENA PRACY



Chemia

Instalacje:
kontakt bezpośredni: +48 605 227 040
magazyn dla dostaw 1111: ul. Kościuszki 227, 40-600 Katowice
biuro@orangeseven.pl
magazyn dla dostaw 1141: ul. Handlowa 2, 41-807 Zabrze
biuro@orangeseven.pl

Chemia:
kontakt bezpośredni: +48 605 227 040
magazyn dla dostaw 111C: ul. Śląska 88, 40-742 Katowice
biuro@orangeseven.pl
magazyn dla dostaw 114C: ul. Handlowa 2, 41-807 Zabrze
biuro@orangeseven.pl

Kropelek:
kontakt bezpośredni: +48 505 657 795
magazyn dla dostaw 1145W: ul. Handlowa 2, 41-807 Zabrze
sklad.kropelek.zabrze@orangeseven.pl

Pecefał:
kontakt bezpośredni: +48 505 657 795
magazyn dla dostaw 1145K: ul. Handlowa 2, 41-807 Zabrze
sklad.pecefal.zabrze@orangeseven.pl

Żeliwiarz:
kontakt bezpośredni: +48 505 657 795
magazyn dla dostaw 1115D: ul. Cegielnia Murcki 5, 40-749 Katowice
sklad.zeliwiarz.katowice@orangeseven.pl

Adres do korespondencji i fakturowania: Orange Seven, ul. Opolskiego 1/21, 41-500 Chorzów